

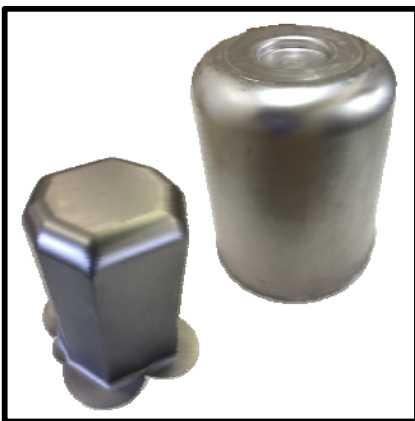


## プレス加工コストダウンニュース

材質を問わず、薄く、強く、軽く、板厚も均一に、形状も自由自在に加工できる高度な深絞りの技術を持つ加藤製作所なら、必ず安心・安全な製品づくりのお役に立てます。

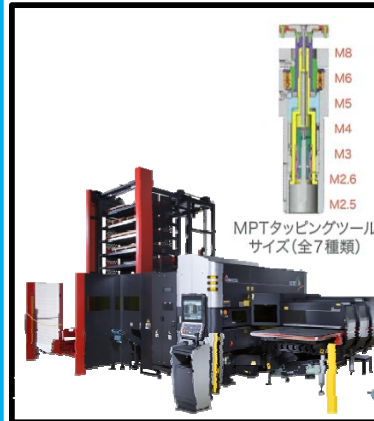


### 超深絞り加工への挑戦



今回新たに、深絞り加工のお引き合いを頂きご注文を頂くことになった絞り形状について紹介します。従来に増した超深絞りが求められP社のトランスケースは板厚1.5mmのアルミ材で直径205mm×深さ255mmもあり先端が逆絞りで凹形状に成型します。N社のファンカバーは板厚1.2mmの鉄材で直径80~125mm×深さ110~140mmの3種ありこちらは八角形になった異形絞りになっています。どちらも絞り難度が高く、トライ&エラーを繰り返し何とか物にしました。これからも超深絞り加工に挑戦し続けます。

### ファイバーレーザー複合マシン原低効果その1



当社のファイバーレーザー複合機は、数多くの新テクノロジーを有しています。そのひとつが工程集約による原価低減が行なえることです。具体的には金型内にタッピングステーションを搭載（最大4種）し、従来当社では、別の工程でタップ加工をおこなっていたのが、M4・M6サイズについて複合機で自動的にタップを行なえる様になりお客様の原低要求にお応えする事が出来ました。これ以外に切削・転造タップにも対応可能で、今後共益々の活躍が期待されます。

### 深絞り加工の品質安定のノウハウ



当社の深絞り加工は主に対向液圧プレス機（3機保有）によって行なわれてますが、30年以上、しわやひけ・割れと言った深絞り特有の品質問題を如何に防ぎ安定的に生産するかについての調査研究を進めてまいりました。今回幾つかある加工ノウハウの中で紹介するのは『水温』についてです。夏暑く冬冷え込む中でも常に変わらない、液圧室（ドーム）内の水の温度こそ安定的な成型加工の為に不可欠な条件です。当社では独自にクーラー（冷却水循環装置）を後付けして一年中適切な水温管理を行なっています。

### ～今月の一言～

**Kawasaki**

品質マネジメントシステム承認証

貴社は川崎航空宇宙システムセンターの品質管理標準に適合する品質管理標準を有し、かつ国際的に適用する能力を有していることを認めます。  
注：承認の有効性、承認の維持管理事項については下記を参照して下さい。

申請者 (承認を受ける企業名)	株式会社 加藤製作所
所在地	岐阜県中津川郡御成町4-4-7番地6号
承認区分	自動車部品材料調達の品質管理 ISO9001:2015
承認の範囲	ISO9001:2015 第8章 測定、検証、試験、検査
備考	

川崎航空宇宙システムセンターの品質管理標準を継続して有効にすることを保証するものであり、また、上記の範囲を越えて承認には適用できません。従って、上記承認の範囲を超える業務を行う場合は承認の範囲を越える場合は事前に承認申請を行って下さい。

発行承認日：2018年9月 7日  
最新更新日：-

川崎重工業株式会社  
航空宇宙システムのセンター QM 推進本部  
品質保証課長  
葛西 信幸

### 最新ニュース：川崎重工業(株)様 品質マネジメントシステム承認証の取得！

当社は、昨年7月に川崎重工業(株)様の航空宇宙システムカンパニー能力調査制度に基づく審査の結果、品質マネジメント要求を満足する品質保証体制を保有しているとして、承認書を頂きました。承認区分はKQMS-7200で範囲は板金加工となります。新規にB767向けの部品受注に伴い今回取得いたしました。これで航空宇宙のQMSとしては三菱重工業(株)様のMSJ-4000以来 2社目となります。

深絞り技術をご紹介します！カバー・タンクなどの設計・製作でお困りの際には、ご相談ください！

株式会社加藤製作所では、プレス加工技術の中でも絞り加工技術を得意とし、タンク・カバー部品などの量産加工に対応しています。対応可能な材質は、鉄系の材料はもちろん、ステンレス・アルミ・チタン・ハステロイ等、様々です。技術ニュース内でご紹介をした以外にも、これまでに製作してきた事例などを絞り加工.comに随時更新してまいります。量産品の設計される際に、考えて頂きたいプレス加工におけるポイントなども掲載しています。ご不明点や知りたい情報がありましたら、お気軽にご相談ください！

絞り加工、プレス絞り加工、絞り、深絞り

**絞り加工.COM** しぼりかこうドットコム

複雑な形状の深絞り加工 加工の難しい材質の深絞り

☎ 0573-65-4175  
FAX 0573-65-4177  
株式会社加藤製作所  
担当/営業部 西尾・兼松 (アシスタント 古田)